



# RIDANGO



Ridango, piletid ja reaalaja info  
Ühistranspordi kasutamine lihtsaks ja mugavaks!

Ado Are | 2016-01-08

# RIDANGO

- Võtmetöötajad tegutsevad piletisüsteemide valdkonnas aastast 2004 , algelt osakonnana Eesti Sertifitseerimiskeskuses.
- Eraldumine aastal 2009 (Tartu, Tallinn ID-pilet) – uus firma (Ühendatud Piletite AS)
- - aastast 2014 ärinimi Ridango AS
- Ridango on kasvanud orgaaniliselt – vastavalt oma turu laienemisele nii Eestis kui skandinaavias. Uued projektid Taanis, Poolas ja Ukrainas
- Algselt piletisüsteemid. Täna juba lai teenuste ja toodete valik mis seotud ühistranspordi ja reisijate teenindamisega. Soov pakkuda ühistranspordi infosüsteemide täislahendust.

# RIDANGO

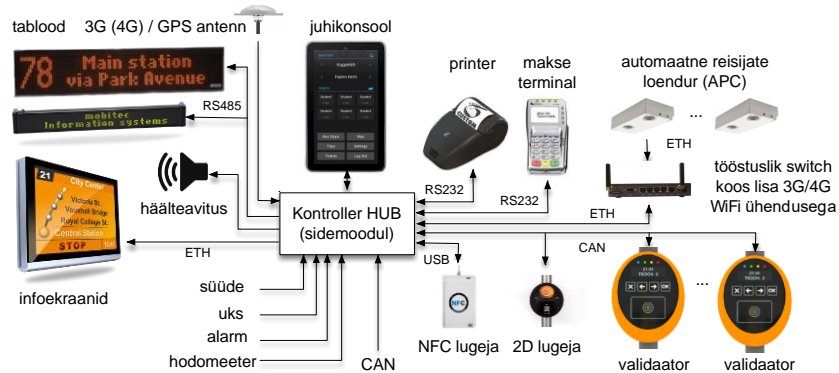
- Meeskonnas üle 50 täiskohaga töötaja
- Esindused:
  - Peakontor Tallinnas
  - Kontor Tartus (arendajad)
  - Rootsis(Sundsvall ja Strängnas ) partner Trinorth Solutions
  - Poola, Krakow (Müügiesindaja)
  - Leedu, Vilnius (VPO , partner)
  - Dublin / London (Autonomy Ltd -ga)
- 100% Eesti kapital , Eestis toodetud riistvara ja tarkvara
- Eesti turul esindatud kõigis maakondades

# Süsteemide arengutest

## Piletisüsteemi edasiarendused



## Reaalaja infosüsteem



# Terviklik süsteem



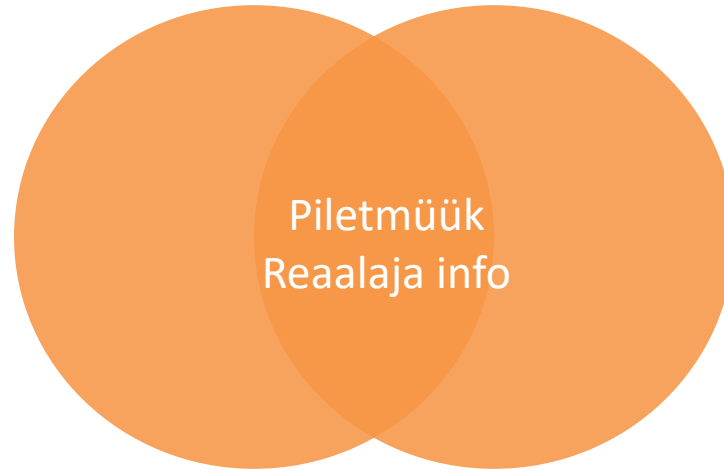
Piletimüük



Reaalaja  
info

Traditsiooniliselt on need olnud lahus

# Terviklik süsteem



Realiseeritud tarkade seadmetega ja kaasaaegsete liidestega (pilvepõhised lahendused)

- Androidiga juhtseade
- Kohanduv taustsüsteem – web, mobiil



**RIDANGO**

Mida sisaldab  
**TÄISLAHENDUS**

- **Piletisüsteem ja sõidutasude haldus**
- **Müügikanalite haldus**
- **Helpdesk – kliendiabi infoliin**
- **Süsteemi rikkehaldus**
- **Aruandlus ja statistika**
- **Reaalaja infosüsteem**
- ...



REAALAJA INFO





**RIDANGO**

# REALAJA INFO

## Mida sisaldab

- **Reaalaja infosüsteem**
- Igal ajahetkel info bussi asukoha ja kiiruse kohta kesksüsteemis
- Graafikus püsimise jälgimine
- Peatuse läbimise ajalugu (saabumisaeg, väljumisaeg)
- Eelolevatesse peatustesse saabumisaja ennustamine
- Graafikuhäire teated
- Info jagamine reisijatele – sisetablood bussis, välistablood peatustes, audiotelevitus, nutiseamed, veeb



**RIDANGO**

# REALAJA INFO Komponendid

- **Reaalaja infosüsteemi komponendid**
  - GPS ja mobiilside
  - Bussi kesk-seade (pardaarvuti)
  - Reaalaja server
  - Ennustusmootor
  - Tablood, ekraanid ,audio seadmed
  - Andmete jaotus serverist
  - Veeb , mobiili äpp
  - Kaamerad
  - Ukseandurid
  - APC (reisija loenduse seadmed)



**RIDANGO**

# REALAJA INFO

## Pakkumine

### HÜTK-le

- **Mida pakume**

Piletisüsteemi baasilt saame pakkuda bussiseadmed ja sisendinfo reaalaja süsteemile ilma täiendavaid seadmeid bussidesse paigaldamata

- Bussipeatuste ekraanid 50 – 60 tk
- Asukoha info täpsem kogumine ja töötlemine
- Saabumisaja ennustuse süsteem
- Täiendused mobiili äppi
- Väljund teistele süsteemidele

# Bussipeatuste infoekraanid

- Asukoht suuremate peatuste bussiootepaviljonide küljes (võimalik paigaldada ka eraldi post)
- Hästi loetav ka päikesevalguse käes
- Ridade arv vastavalt vajadusele
- Kuvab busside saabumisaegu vastavalt tegelikule olukorrale

Linie	Ziel	Abfahrt in
TXL		
100	S+U Alexanderplatz	1 min
M48	S+U Alexanderplatz	10 min
200	Michelangelostr.	11 min
9. *** Ab 03.08. Entspannung beim S		
Spandauer Straße / Marienkirche		



# BUSSIJAAMA INFOEKRAANID

RIDANGO		Industrigatan	13:02:21	
ROUTE	DESTINATION	STAND	DEPARTURE	
2	Östercentrum - Terra Nova	A	13:24	
2	Östercentrum - Terra Nova	A	14:29	
11	Burgsvik - Roma - Visby	A	14:56	
2	Östercentrum - Terra Nova	A	15:04	
14	Roma - Visby	A	15:29	
2	Östercentrum - Terra Nova	A	15:49	
11	Burgsvik - Roma - Visby	A	16:06	
2	Östercentrum - Terra Nova	A	16:29	
2	Östercentrum - Terra Nova	A	17:04	

Welcome to Gotland! [www.gotlandbiljett.se](http://www.gotlandbiljett.se)



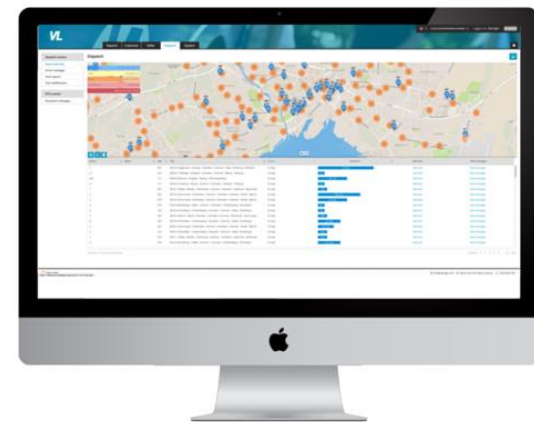
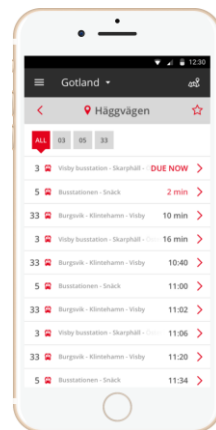
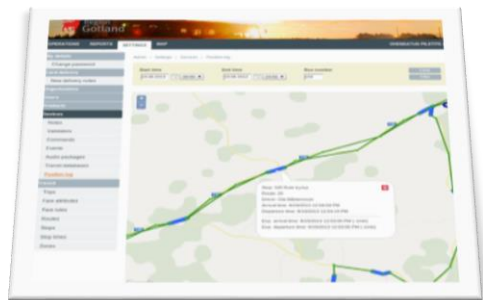
**RIDANGO**

# REALAJA INFO

## Pakkumine HÜTK-le

- **Mida see annab reisijale**
  - Infot bussi täpse saabumisaja kohta
  - Infot häiretest sõiduplaanis
  - Suuremates peatustes tablood ,väiksemates saab infot nutiseadmetest

# Reaalajas reisijale suunatud infoteenus



## Reisijate infosüsteem ja sõidukite jälgimine

- Sõidukite jälgimine (GPS, kaart)
- Bussi saabumisaja prognoos (peatuste ja bussisisesed ekraanid)
- Audioteavitused peatuste kohta
- Andmeside, seadmete staatuse ülevaade
- Dispetšeri töövahend ja juhisõnumid
- Juhi abivahendid (kaart, graafikust kinnipidamine)
- Reisijate loendamine (APC)

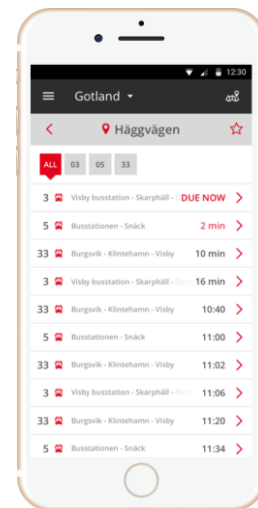
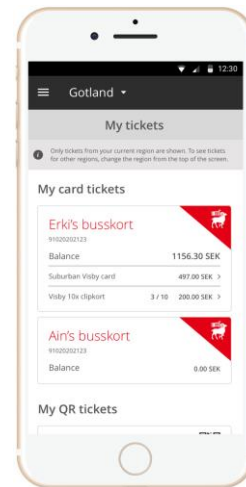
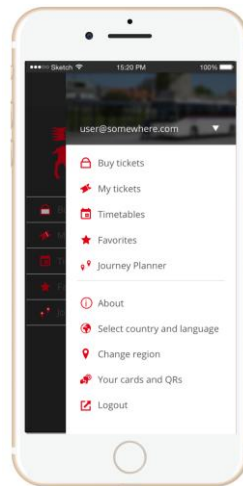
## Mobiilirakendus

- On-line sõidugraafikud
- Busside reaal-aja info(kaart & peatus)
- Piletioost mobiiliga



# Mobiilirakendus

- Reaal-aja info busside saabumise kohta
- Piletiostu võimalus
- On-line sõidugraafikud
- Kõik regioonid samas rakenduses (Tallinn, Harjumaa, Tartu, kaugliinid jne.)





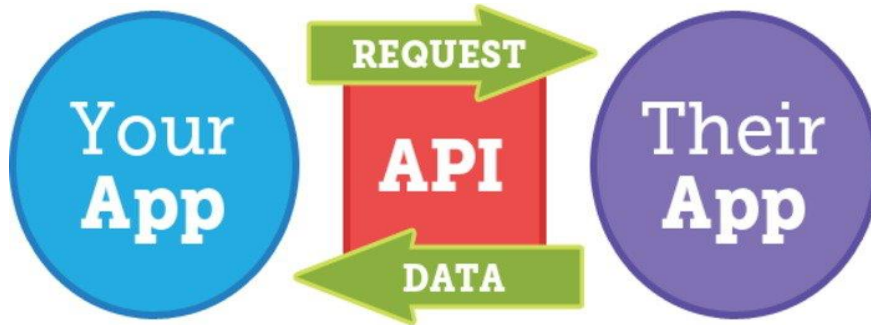
REAALAJAS LIINI INFO SÕRMEVAJUTUSE KAUGUSEL

MOBIIL JA VEEB



# API (Automated Programming Interface) kolmandatele osapooltele

- Võimaldab erinevatel teenusepakkujatel kasutada Ridango poolt kogutavat reaal-aja infot





**RIDANGO**

# REALAJA INFO

## Pakkumine HÜTK-le

- **Mida see annab HÜTK-le**
- Kliendi informeerituse
- Süsteemi läbipaistvuse kliendile
- Parema ülevaate vedaja pakutava teenuse kvaliteedist
- Asukohaandmete jagamise võimaluseteistesse süsteemidesse
- Valmisoleku nõudluspõhiseks transpordiks tulevikus
  - Kokkuvedu
  - Nõudluspõhine vedu

Tänu!

Ado Are +372 52 4990 [ado@ridango.com](mailto:ado@ridango.com)





**RIDANGO**

# Mida sisaldab TÄISLAHENDUS

- **Piletisüsteem ja sõidutasude haldus**
  - Seadmed bussis – juhiarvuti ,validaatorid, printerid
  - Inspekterimise seadmed
  - Kesküsteem reisija kontode ja tariifide halduseks
  - Liidesed tugisüsteemidega (RR , Maanteeamet jms)
- **Reaalaja infosüsteem**
  - Bussipargi monitoorimine ja dispetšeri töölaud
  - Busside sõiduplaanid ja saabumisajad peatustesse bussides ,peatustes ,nutiseadmetes
  - Reisijate loendus
  - Reklaaminfo ja häireteated