



SORAINEN

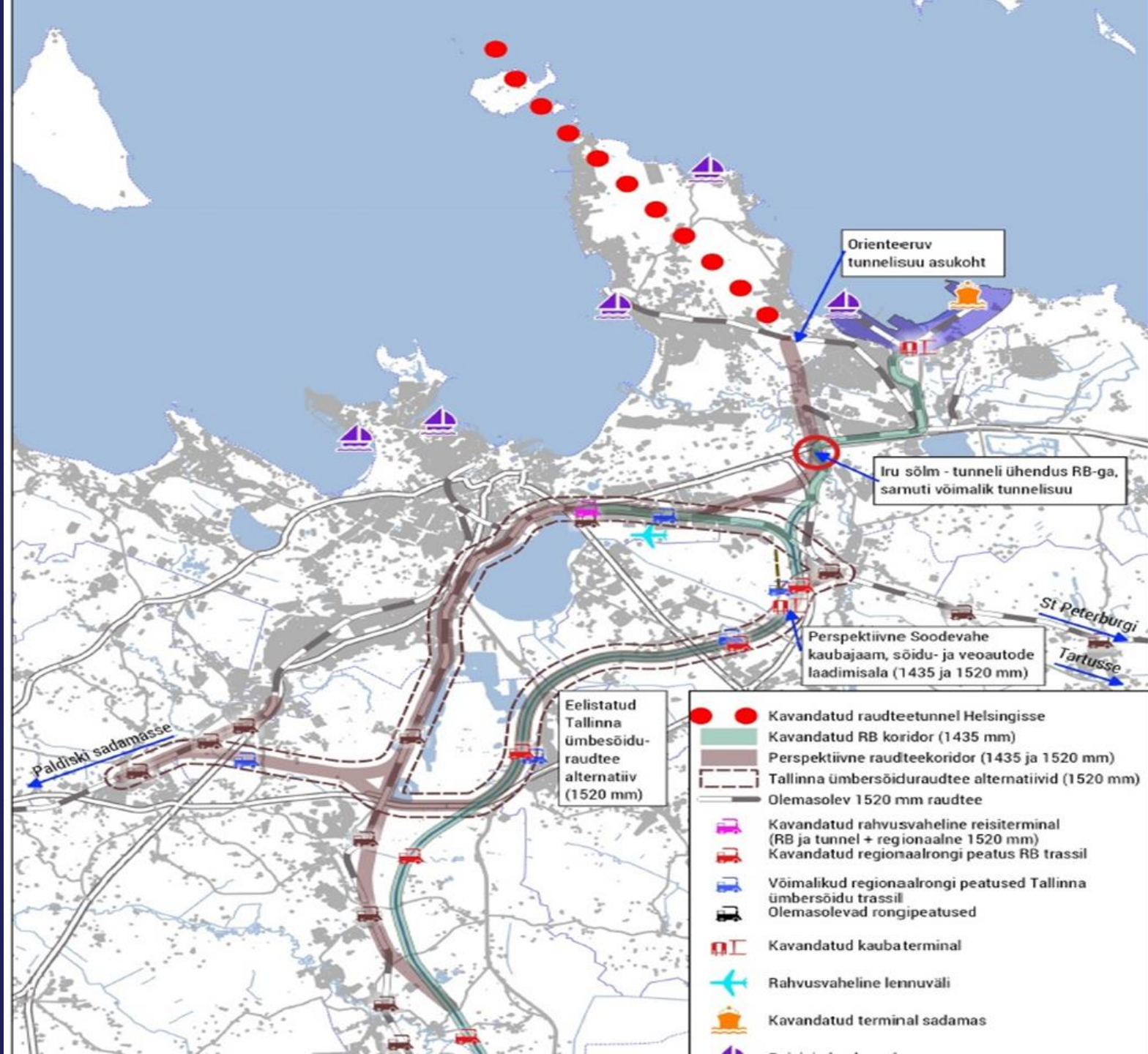
Tallinna ringraudtee
riigi eriplaneeringu
kavandamine

Sandra Mikli

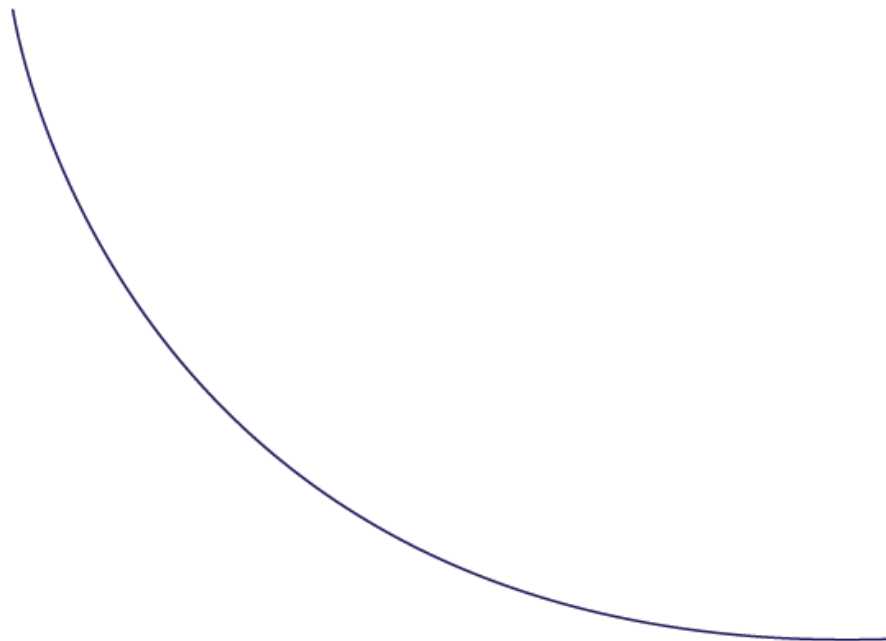
Andres Piirsalu (Entec Eesti OÜ)

24.09.2020

Tallinna ringraudtee kavandamise lähtekohad



Üldised lähtekohad



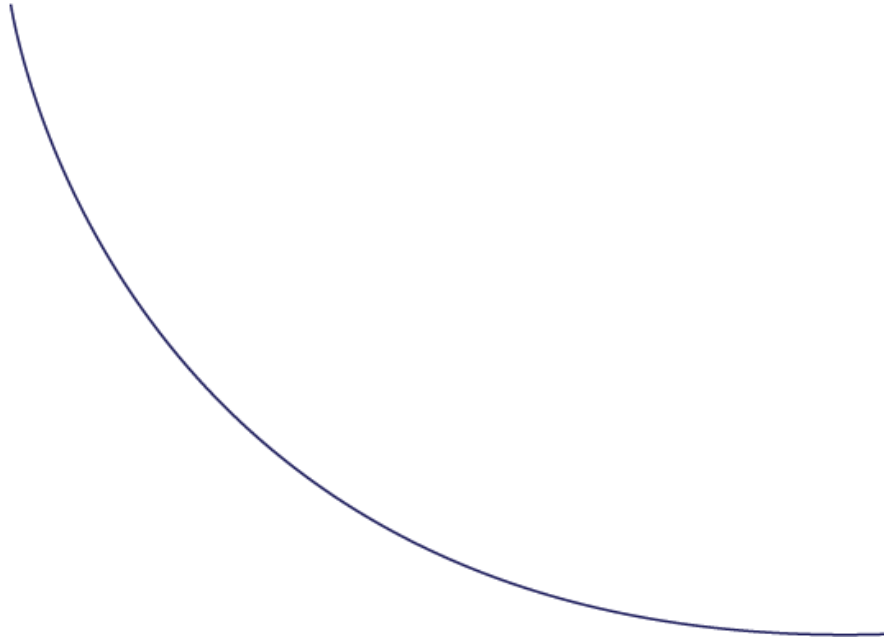
- Tallinna ringraudtee kavandamise eesmärk ja vajalikkus
- Tallinna ringraudtee kavandamiseks sobiv menetlus
 - Riigi eriplaneering vs maakonnaplaneering
 - Riiklik huvi ning maakonnaülene mõõde
- Tallinna ringraudtee otstarve ning selle rajamisega seonduva tegevuse kirjeldus
- Tallinna ringraudtee kavandamisega seonduvad arengudokumendid



Planeeringuala

SORAINEN

Tallinna ringraudtee riigi eriplaneeringu planeeringuala



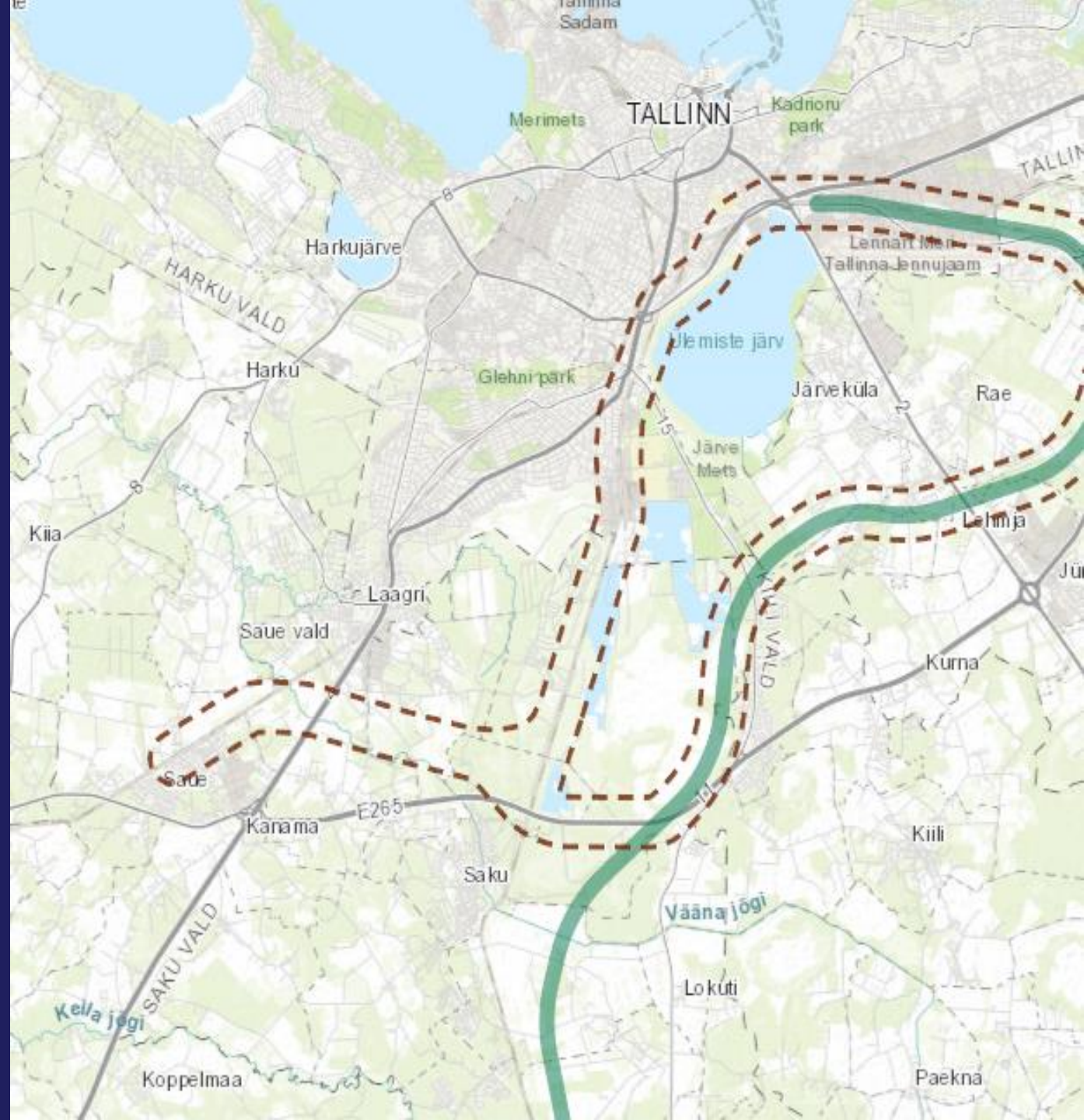
- Tallinna ringraudtee – Paldiski – Saue – Lagedi – Tapa/ Soodevahe – Lagedi – Ülemiste
- Planeeringuala
 - Planeeringuala valiku põhjendused
 - Planeeringuala kirjeldus, asukoht, suurus

Puudutatud isikud ja asutused

Tallinna linn (Harju maakond)	Maardu linn (Harju maakond)	Viimsi vald (Harju maakond)	Jõelähtme vald (Harju maakond)	Kuusalu vald (Harju maakond)
Anija vald (Harju maakond)	Loksa linn (Harju maakond)	Kose vald (Harju maakond)	Raasiku vald (Harju maakond)	Rae vald (Harju maakond)
Kiili vald (Harju maakond)	Saku vald (Harju maakond)	Saue vald (Harju maakond)	Harku vald (Harju maakond)	Keila linn (Harju maakond)
Lääne-Harju vald (Harju maakond)	Tapa vald (Lääne-Viru maakond)	MKM	RaM	KeM
TTJA	KAM	Maanteeamet	Erasektori ettevõtjad	Maaomanikud
		Planeeringualal muude õiguste omajad		

Trassialternatiivid

SORAINEN



Trassialternatiivid

Põhjapoolne trassialternatiiv

Paldiski – Saue – Männiku – Ülemiste

- Paldiski suunalisi kaubaronge, sh ohtlike veoseid ei juhita Tallinnast välja, sh tulevases Rail Baltic raudtee rahvusvahelisest reisiterminalist
- Reisijateveos jäävad kaasamata Kiili ja Rae elanikud, kellel ei avane võimalused liikuda reisirongiga läänesuunas

Lõunapoolne trassialternatiiv

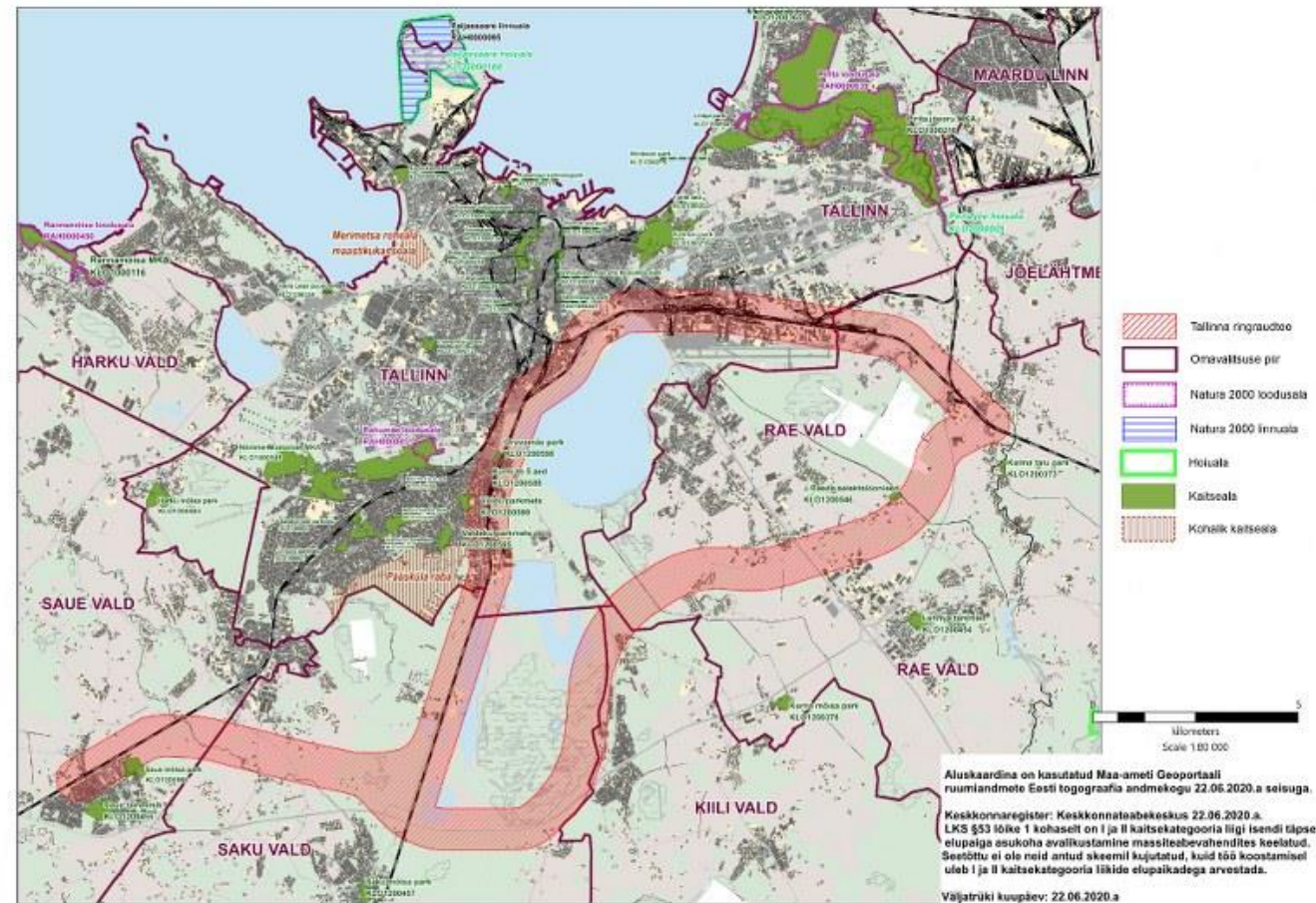
Paldiski – Saue – Saku – Kiili – Lagedi – Tapa/Ülemiste

- Paldiski suunalised kaubaveosed, sh ohtlikud veosed juhitakse Tallinnast ja RB rahvusvahelisest reisiterminalist mööda
- Kiili ja Rae elanike kiire ühendus Tänassilma, Saue, Keila ja Paldiski suunal, perspektiivis Haapsalu suunal
- Ida-Harjumaa elanikele avaneb võimalus sõita kiirelt ja mugavalt tööle Rae tööstusparkidesse

Tallinna ringraudteega seonduvad küsimused

- Rööpmelaius – 1520/1524
- Lahendada tuleb raudtee ristumised olemasolevate infrastruktuurirajatistega, sh kavandada vajalikud muudatused teedevõrgu, elektriühenduste jms osas
- Lõunapoolisel alternatiivil Soodevahe kaubajaama sisenemine lõuna poolt
- Lõunapoolisel alternatiivil kasutada Rail Baltica trassikoridori, lähtudes selle põhiprojektist
- Asulasiseselt arvestada täiendavate müraleevendus- ja ohutusmeetmetega, vibratsiooni vähendamine kuni Paldiskini välja.

Kavandatavad uuringud ja nende ala



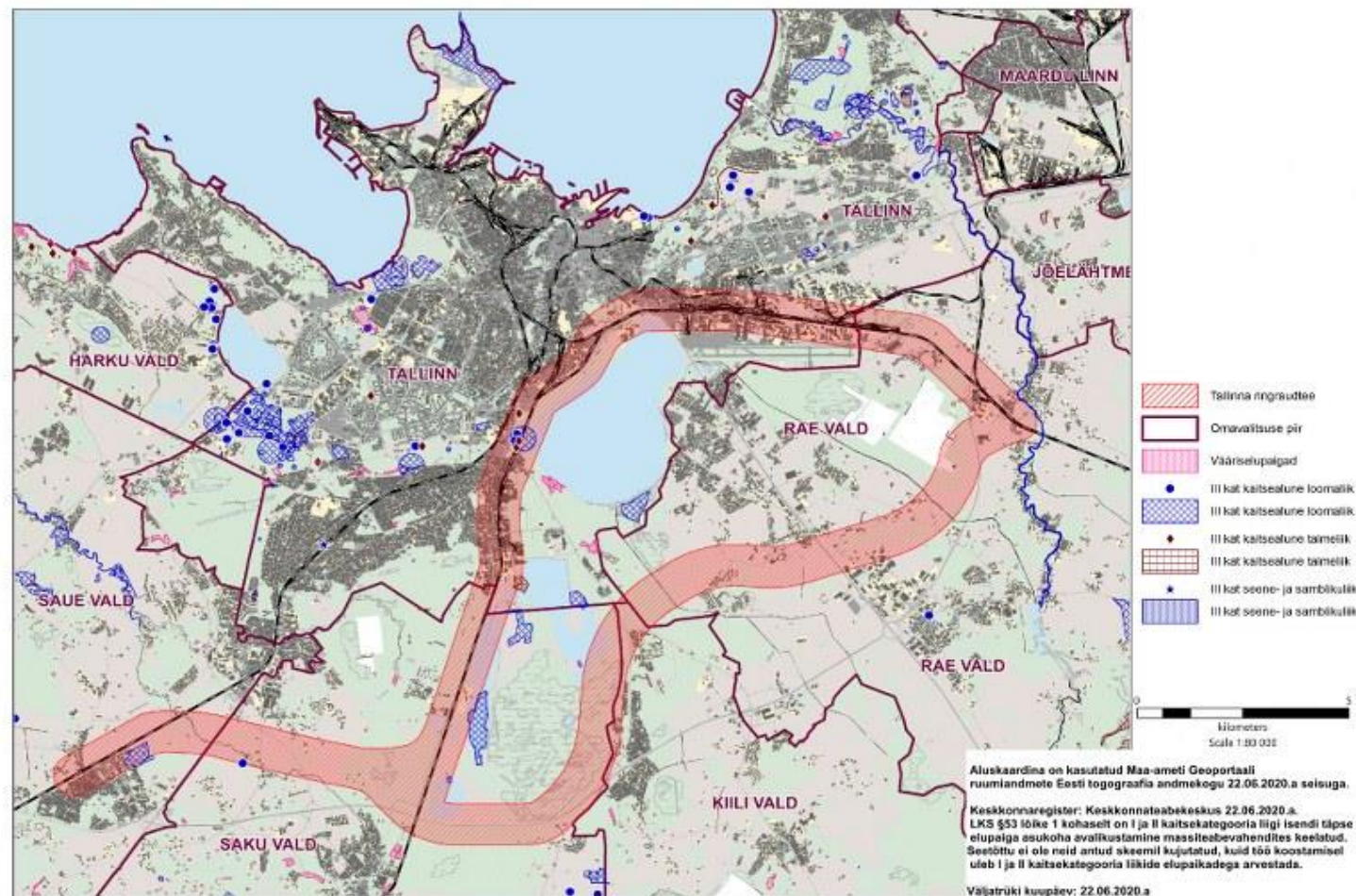
Uuringute tegemise üldised põhimõtted

- Keskkonnamõju strateegiline hindamine
 - I etapp (asukohavaliku menetlus)
 - II etapp (detailse lahenduse menetlus)
- Keskkonnamõju hindamine paralleelselt detailsema lahenduse koostamisega
- Ehitusprojekti koostamiseks vajalikud uuringud
- Uuringuteks kavandatava ala üldkirjeldus

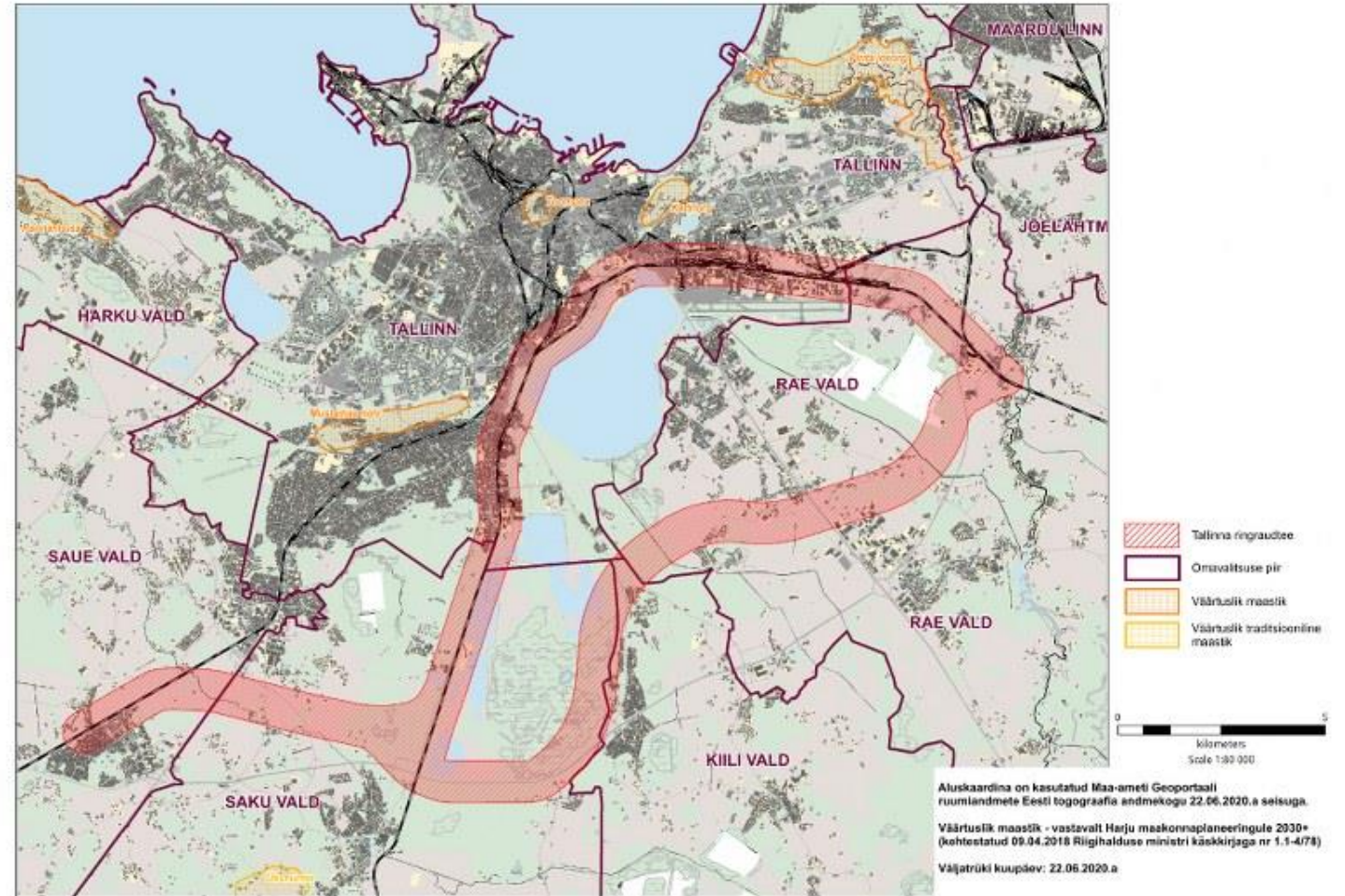
Tallinna ringraudtee kavandamisega seonduvad uuringud

- Mõju looduskeskkonnale, sh võimalik mõju Natura 2000 võrgustiku aladele
- Mõju inimeste heaolule, tervisele ja varale, sh müra ja vibratsioon
- Mõju liikuvusele ja energeetikasektorile, sh mõju kliimale ning välisõhule
- Sotsiaalmajanduslikud mõjud, sh tasuvusanalüüs
- Ehitusprojekti koostamise ettevalmistamiseks vajalike mõjude hindamine ning täpsemad uuringud

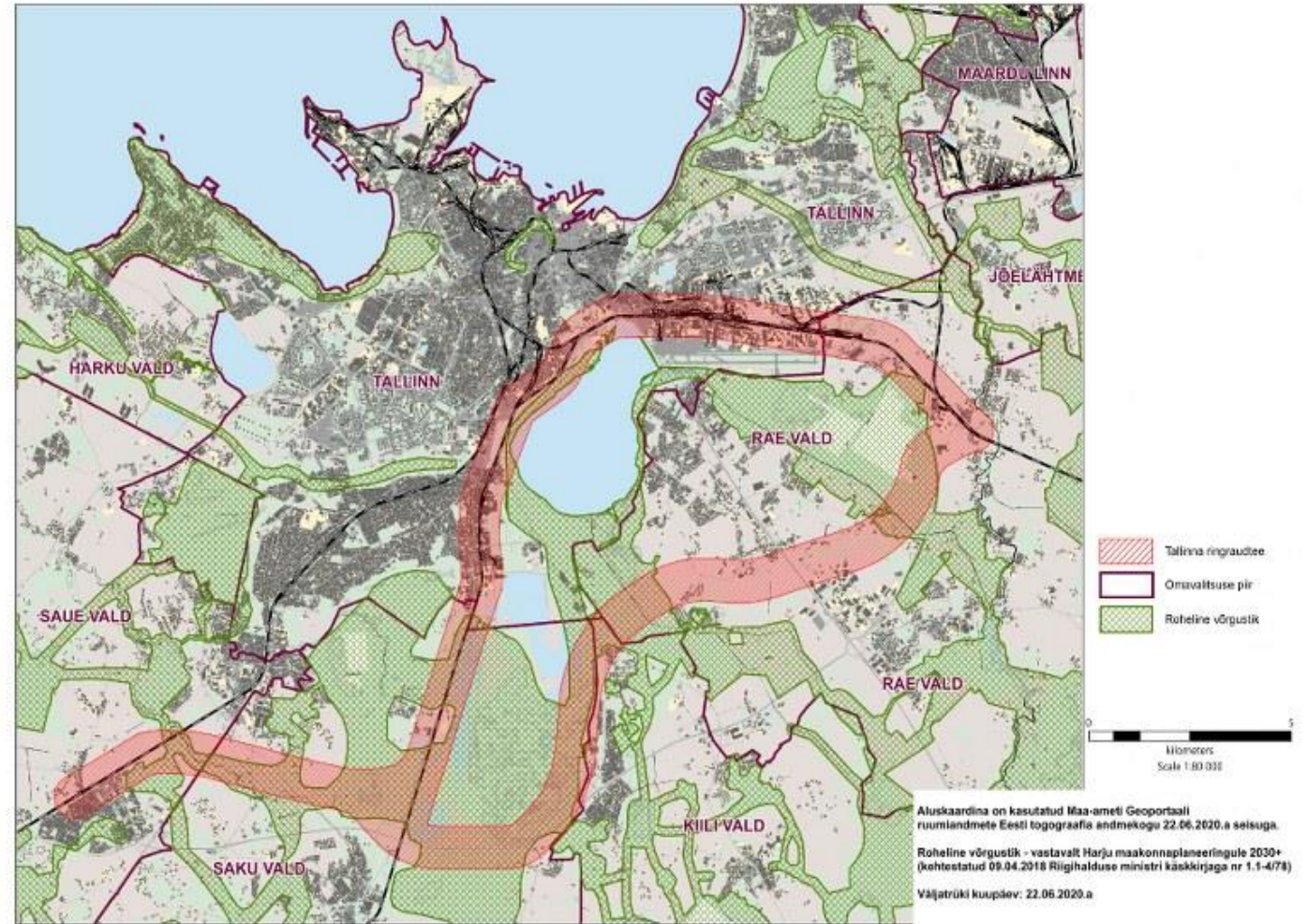
Vääriselupaigad ja kaitsealused liigid



Väärtuslikud maastikud



Roheline võrgustik



Ülevaade riigi
eriplaneeringu
menetlusest ja
indikatiivne ajakava



SORAINEN



Estonia

Lithuania



Latvia

Belarus

Aitäh!

SORAINEN

sorainen.com