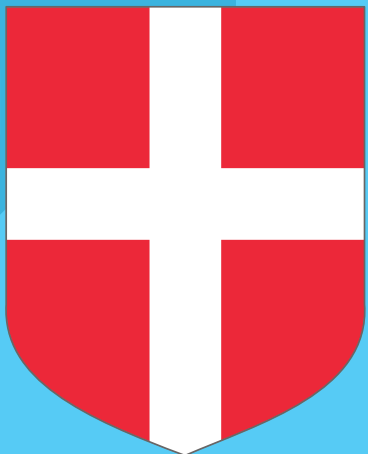




Tervise
Arengu
Instituut

Harjumaa

Maakonna tervise ja heaolu ülevaade 2022



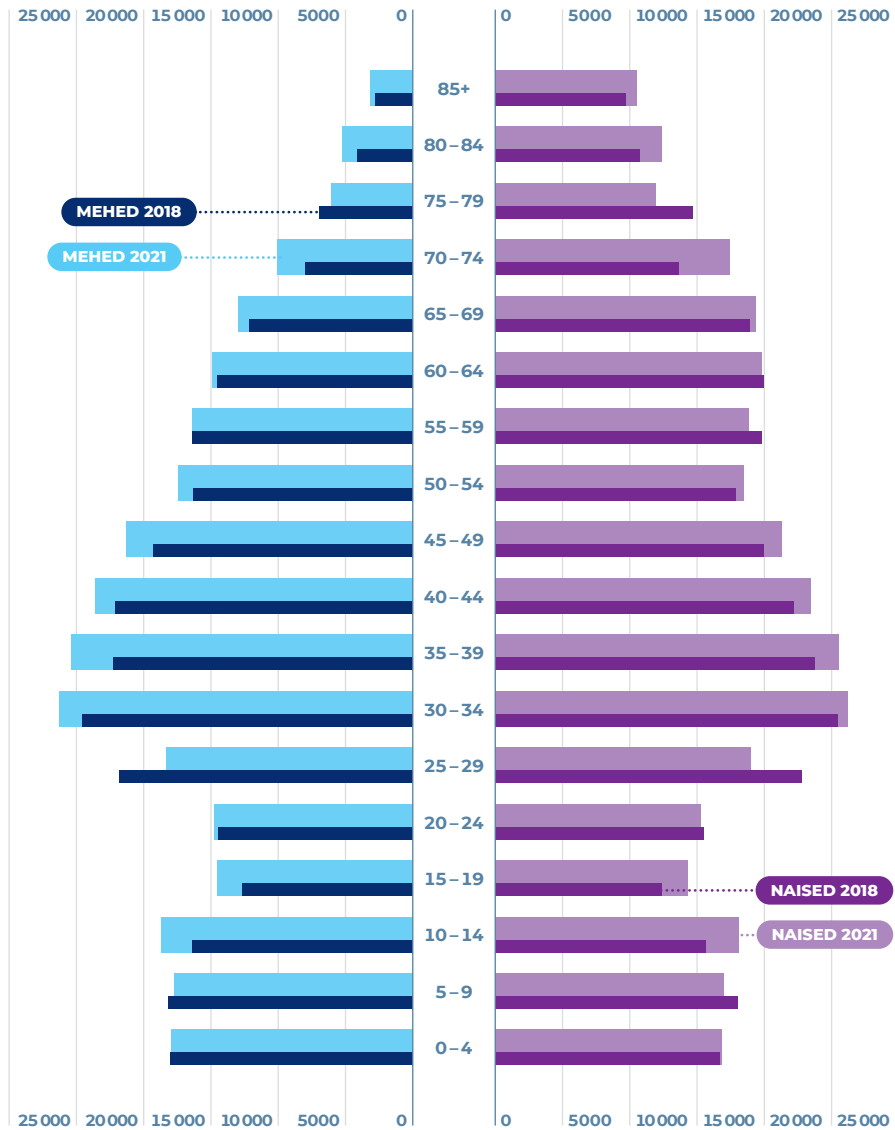
Ülevaade võtab kokku tervise ja heaolu valitud näitajad, mis on ühtsetel alustel arvatatud ja Eesti keskmisega võrreldavad. Ülevaate eesmärk on pakkuda alusandmeid kohaliku tasandi tegevuste planeerimiseks ning elanike tervise ja heaolu parandamiseks.

Ülevaates välja toodud andmete kohta leiab täiendavat infot aadressil:

www.terviseinfo.ee/maakonnatervis

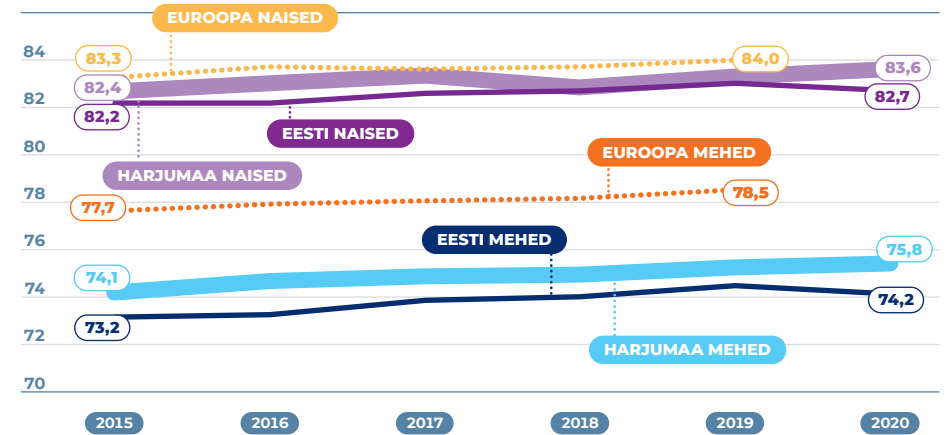
RAHVASTIKUPÜRAMIID

Rahvastik aastal 2021 ja muutus võrreldes 2018. aastaga



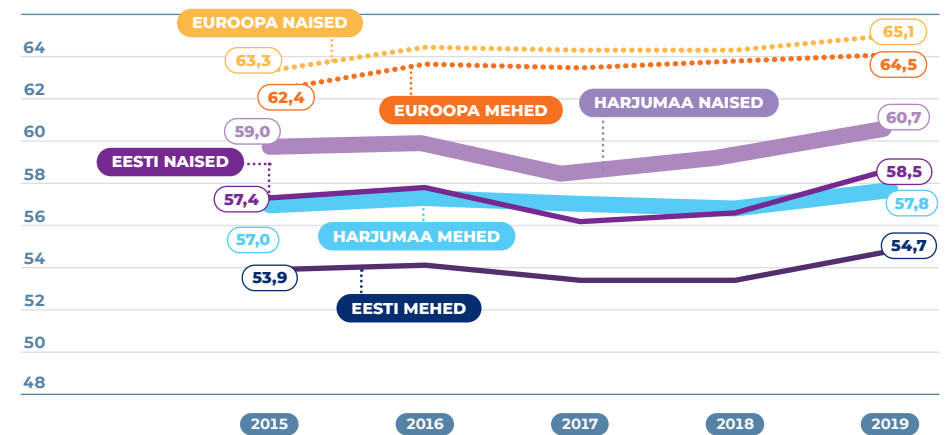
Oodatav eluiga (vanuses 0 aastat)

ALLIKAS: Eurostat, Statistikaamet



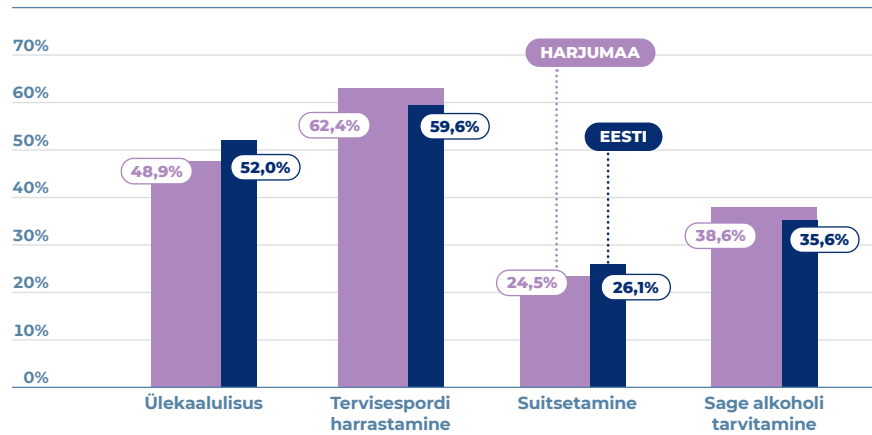
Tervena elada jäänud aastad (vanuses 0 aastat)

ALLIKAS: Eurostat, Statistikaamet



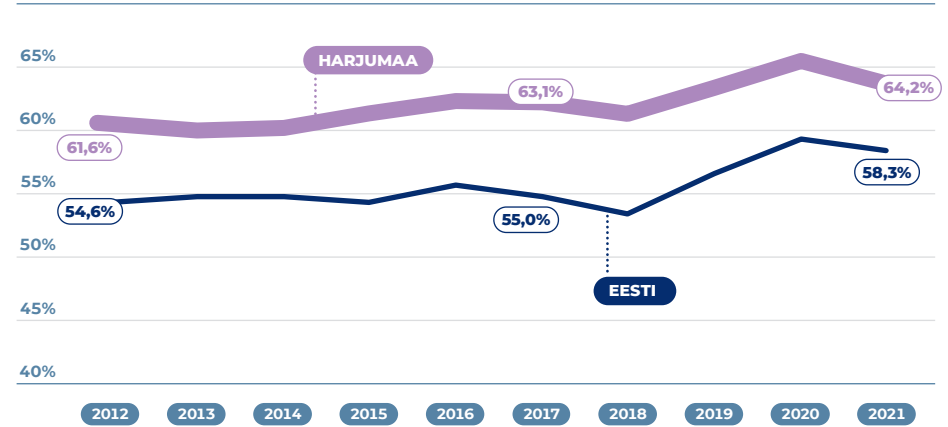
Tervisekäitumise põhinäitajad (16-64 aastased)

ALLIKAS: Eesti täiskasvanud rahvastiku tervisekäitumise uuring (Tervise Arengu Instituut 2020)



Positiivne tervise enesehinnang (vanuses 16 ja vanemad, hinnang väga hea või hea)

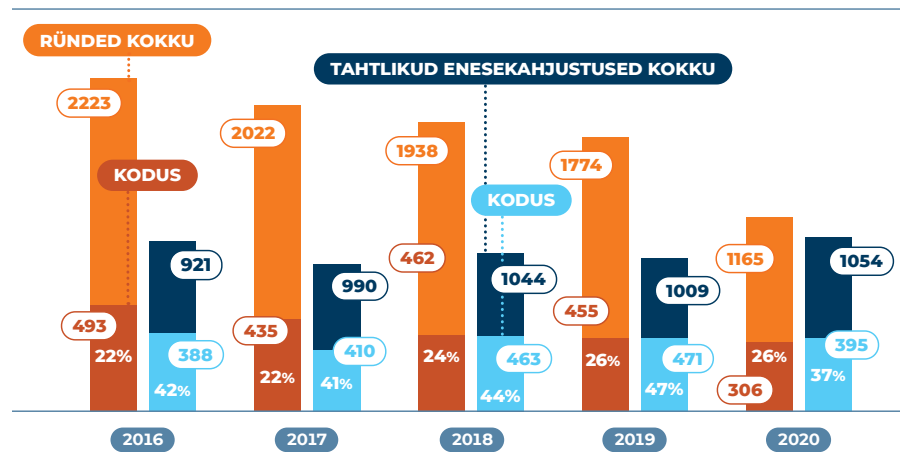
ALLIKAS: Sotsiaaluuring (Statistikaamet)



RÜNDED JA VIGASTUSED

Ründed ja tahtlikud enesekahjustused (vanuses 0 ja vanemad)

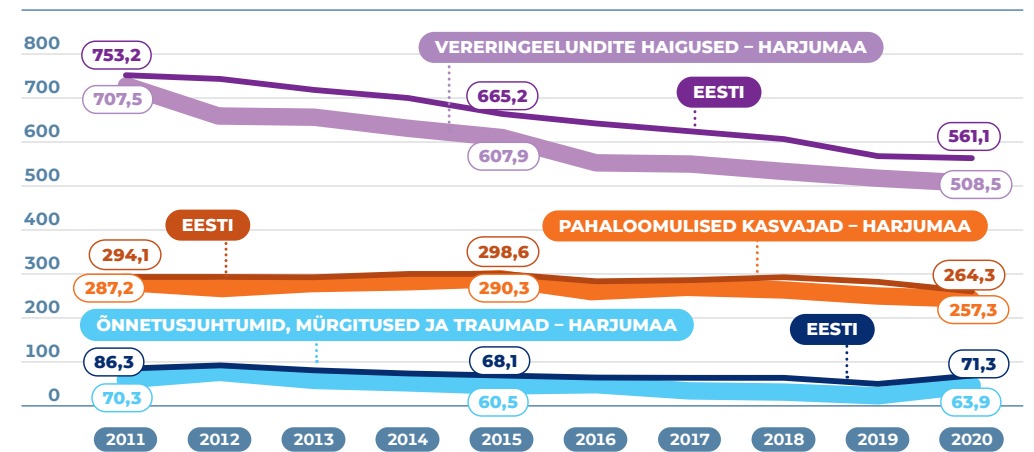
ALLIKAS: Eesti Haigekassa, 2020



SURMAD

Kolm peamist surmapõhjust (vanuses 0 ja vanemad, kordaja 100 000 elaniku kohta)

ALLIKAS: Surma põhjuste register

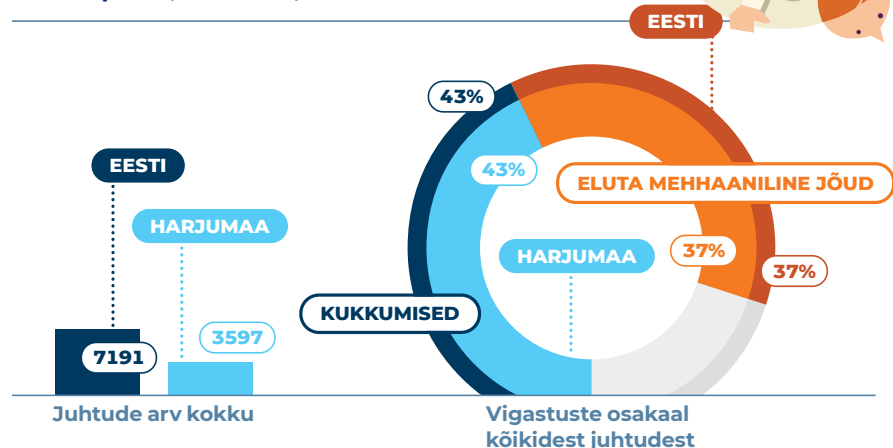


PEAMISED VIGASTUSED KODUKESKKONNAS

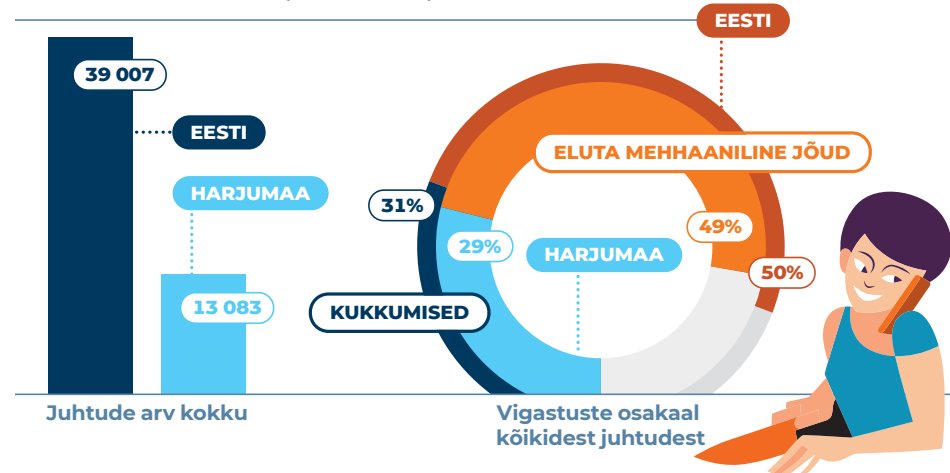
ALLIKAS: Eesti Haigekassa, 2020



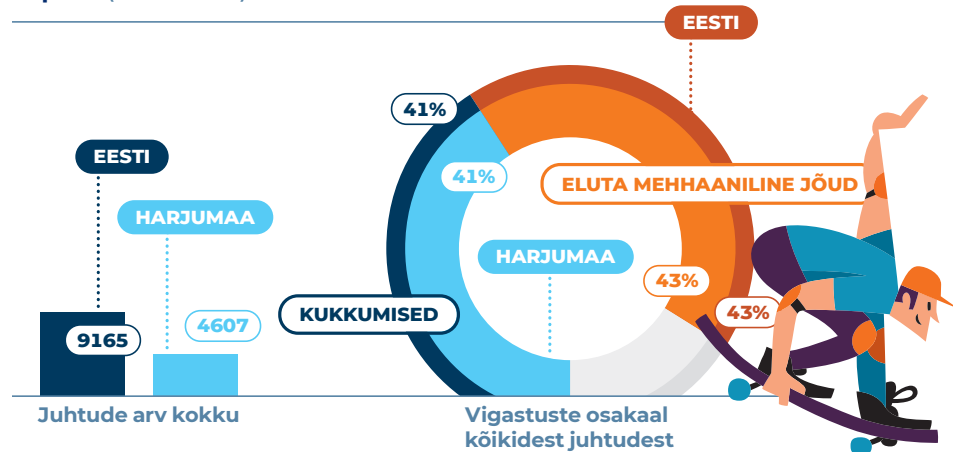
Väikelapsed (0–4 aastased)



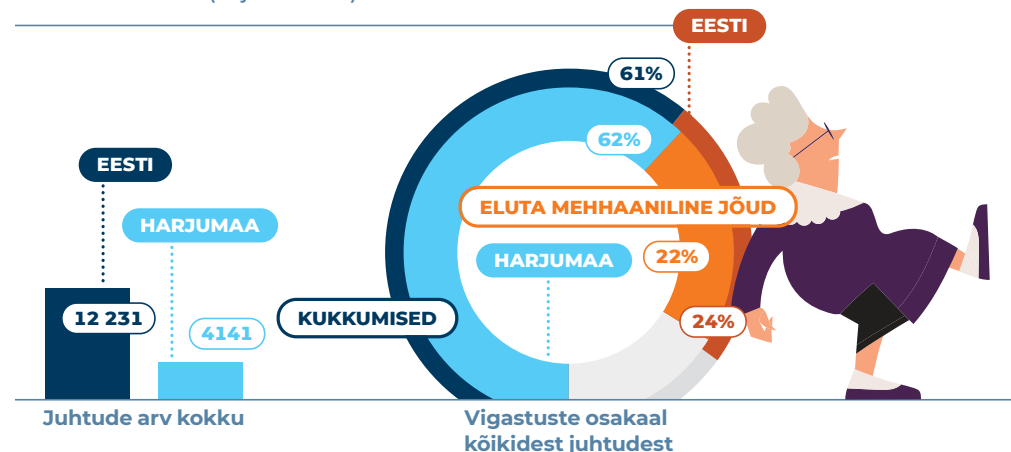
Tööeline elanikkond (15–64 aastased)



Lapsed (5–14 aastased)



Vanemaealised (65 ja vanemad)

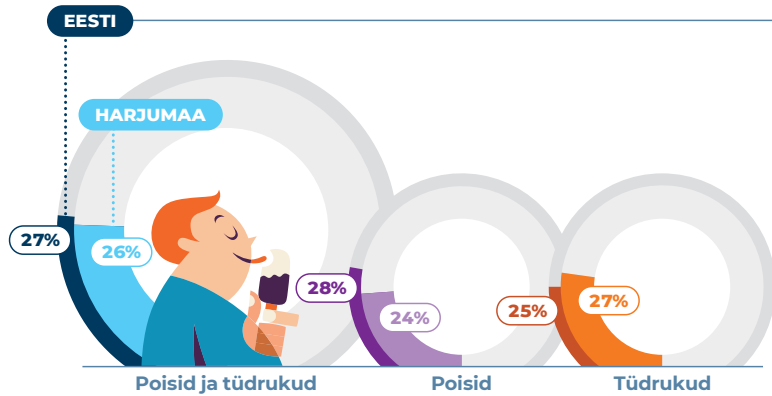


ÜLEKAALULISUS



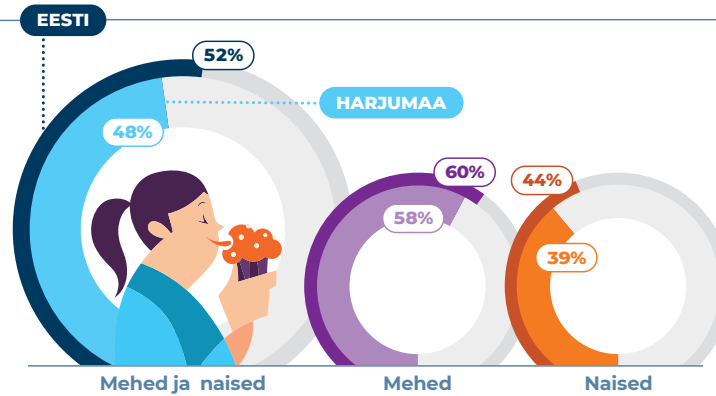
Esimese klassi lapsed (6-7 aastased, WHO metoodika)

ALLIKAS: Eesti õpilaste kasvu seire 2019 (COSI, Tervise Arengu Instituut)



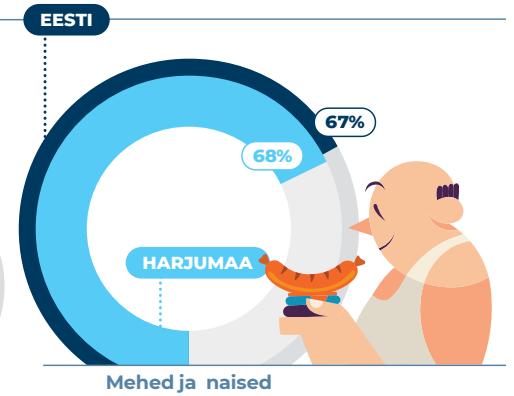
Tööealine elanikkond

ALLIKAS: Eesti täiskasvanud rahvastiku tervisekäitumise uuring 2020 (Tervise Arengu Instituut (15-64 aastased, KMI > 25))



Eakad

ALLIKAS: Eesti terviseuuring 2019 (Tervise Arengu Instituut (75 ja vanemad, KMI > 25))



RAHULOLU OMAVALITSUSTE LÕIKES

ALLIKAS: Statistikaamet, 2020



RAHULOLU ELANIKE KAASAMISEGA OMAVALITSUSE ARENGU KAVANDAMISSE

RAHULOLU OMAVALITSUSE ÜLDISE ARENGUSUUNAGA

RAHULOLU AVALIKE ALADEGA

ÜLDINE RAHULOLU ELUKESKKONNAGA



HARJUMAA TERVISE JA HEAOLU ÜLEVAADE 2022

Joonis võrdleb maakonna näitajaid ülejäänud Eestiga. Maakonna positsiooni Eesti keskmise suhtes näitab ring.

	ARV	KORDAJA %	POSITSIOON EESTI KESKMISE SUHTES	EESTI HALVIM	EESTI KESKMINNE	EESTI PARIM
RAHVASTIKU ÜLDNÄITAJAD						
Meeste keskmine eluiga	76	-		70,9	74,4	76,4
Naiste keskmine eluiga	84	-		80,6	82,8	83,9
Meeste tervena elatud aastad	58	-		41,0	54,7	59,7
Naiste tervena elatud aastad	61	-		49,0	58,5	64,7
Loomulik iive * 1000	950	1,6		-9,1	-1,3	2,2
Laste (0–14-aastaste) osatähtsus	10 6195	17,4%		11,4%	16,4%	18,8%
Eakate (>65-aastaste) osatähtsus	10 8967	17,9%		26,0%	20,3%	17,9%
Rändesaldo * 1000	5630	9,4		-6,5	4,1	9,4
VÕRDESED VÕIMALUSED						
Keskmine brutokuupalk	1588€	1588€		1063€	1448€	1637€
Tööhõive määr (16-pensioniiga)	..	78,4%		61,6%	75,2%	79,3%
Suhtelise vaesuse määr	..	16,5%		31,4%	20,6%	16,5%
Abivajavad lapsed * 1000	966	7,9		26,9	11,9	6,1
Positiivne tervise enesehinnang (>16a)	246 300	63,8%		43,7%	59,3%	65,4%
RAHVASTIKU TERVISE SEISUND						
Tervisest tingitud piirangud (>16a)	..	28,9%		46,8%	33,4%	28,9%
Puudega inimeste osatähtsus	41 190	6,8%		22,6%	11,0%	6,8%
Füüsiline võimekus (16–64a)	143 000	37,0%		25,3%	36,2%	41,3%
Haiglaravil viibinud vigastuste tõttu * 100 000	5481	902,6		1307,0	1081,0	620,5
Varajane suremus (<65, eluaastat) * 100 000	1147	230,2		467,5	288,2	220,9
Enesetapud * 100 000	79	13,3		23,3	15,1	8,2
Alkoholisurmad * 100 000	186	31,0		96,5	40,7	31,0
Surmad vigastustesse ja mürgistustesse * 100 000	372	63,9		122,5	71,4	47,1
Surmad vereringeelundite haigustesse * 100 000	2740	508,5		671,1	561,1	474,4
Surmad pahaloomulistes kasvajatades * 100 000	1438	257,3		329,7	264,3	216,2

LOE KASUTATUD NÄITAJATE JA ANDMEALLIKATE KOHTA TÄPSEMALT: <https://www.terviseinfo.ee/maakonnatervis>



	ARV	KORDAJA %	POSITSIOON EESTI KESKMISE SUHTES	EESTI HALVIM	EESTI KESKMININE	EESTI PARIM
TERVIST TOETAVALD VALIKUD						
Köögilviljade söömine (16–64 a)	132 700	34,4%		25,4%	32,1%	36,9%
Tervisespordi harrastamine (16–64 a)	241 100	62,4%		48,0%	59,6%	66,6%
Ülekaalulised ja rasvunud (16–64 a)	189 100	48,9%		64,8%	52,0%	43,0%
Ülemäärase kehakaaluga lapsed 1. klassis	114	25,6%		36,6%	26,5%	22,4%
Ülemäärase kehakaaluga lapsed 4. klassis	158	35,6%		48,5%	32,7%	27,9%
Ekraaniaeg (16–64 a)	109 100	28,2%		33,8%	26,5%	19,3%
Kondoomi kasutamine juhipartneriga (16–64 a)	59 900	52,0%		35,4%	47,9%	52,0%
Masenduse esinemine (16–64 a)	211 400	54,7%		64,9%	55,5%	50,9%
Möelnud enesetapule (16–64 a)	27 300	7,1%		10,5%	7,4%	5,4%
Alkoholi tarvitamine (16–64 a)	149 200	38,6%		38,6%	35,6%	25,4%
Suitsetajad (16–64 a)	94 600	24,5%		30,9%	26,1%	21,0%
Kanepi tarvitamine (>16a)	22 700	5,9%		7,4%	5,2%	2,1%
Vaktsineerimistega hõlmatus 2-aastaselt	-	89,9%		84,3%	90,9%	98,1%
Rinnavähi sõeluuringutega hõlmatus	17 826	50,6%		46,5%	52,2%	63,5%
Emakakaelavähi sõeluuringutega hõlmatus	11 096	40,5%		37,8%	42,2%	53,0%
TERVIST TOETAV ELUKESKKOND						
Isikuvastased kuriteod * 1000	3262	5,5		11,1	5,8	2,8
Varavastased kuriteod * 1000	5646	9,4		10,8	7,7	2,9
Liikluses kannatanud * 1000	915	1,5		1,7	1,3	0,8
Tuleõnnetustes hukkunud * 100 000	10	1,7		7,0	3,2	1,2
Hoonetulekahjude arv * 100 000	381	63,7		149,7	83,5	51,7
Veeõnnetustes uppunud * 100 000	10	1,6		12,7	3,4	0,8
Hobitegevuste kättesaadavus (16-64a)	210 400	54,5%		32,1%	48,9%	67,5%
Kultuurisündmuste kättesaadavus (16-64a)	283 100	73,3%		43,8%	67,3%	78,5%
Liikumisradade kättesaadavus (16-64a)	290 500	75,2%		52,5%	70,9%	79,2%
Sportiasutuste kättesaadavus (16-64a)	258 500	66,9%		37,6%	59,9%	76,0%

LOE KASUTATUD NÄITAJATE JA ANDMEALLIKATE KOHTA TÄPSEMALT: <https://www.terviseinfo.ee/maakonnatervis>

